



COMBI M II - 3



KS 35 - 6



POWER 70S - 10



POWER 100S - 14

DIE SCHNEIDSPALTERMODELLE VON PALAX

Allgemeine Merkmale

Abzugsförderer

Alle Maschinen verfügen über einen neu gestalteten, 4,3 m langen und 0,2 m breiten klappbaren Holzscheitförderer. Allen Maschinen wird der Förderer durch einen Hydraulikmotor angetrieben, der ein seitliches Schwenken des Förderers um etwa 2,2 m ermöglicht.

Der Förderer des großen Modells Power 100 ist 0,35 m breit. Durch den schwenkbaren Förderer wird die Produktivität erheblich gesteigert. Einfaches Schwenken des Förderers ermöglicht z. B. das vollständige Füllen eines Anhängers oder die Verwendung von zwei Beutelständern.

Die völlig offene Ausführung der Ober- und Unterseite des Förderers sorgt in der Praxis für die Vermeidung von Funktionsstörungen und eine erhöhte Sicherheit.

Das neue Förderermodell ist mit zwei starken Ketten, Abstreifern aus Kunststoff und einer automatischen Kettenspannung ausgestattet. Beim robusten Palax Monster hat sich die Konstruktion mit zwei Ketten unter allen Betriebsbedingungen als störungsfrei erwiesen.

Automatische Keilriemenspannung

Beim Getriebe der traktorbetriebenen Modelle werden die Keilriemen zwischen Winkelgetriebe und Sägeblattwelle automatisch gespannt. Die automatische Riemenspannung führt zu einem geringeren Wartungsbedarf und somit zu einer geringeren Belastung des Getriebes, wodurch dessen Lebensdauer verlängert wird.

Palax Combi M II

Der Palax Combi M, der schon seit fast 30 Jahren im Programm ist, repräsentiert die traditionellen Schneidspalter. Diese Maschine ist ein effizientes, zuverlässiges Basismodell. Mit ihrem Hartmetallsägeblatt eignet sie sich ausgezeichnet zur Verarbeitung von Stämmen mit einem Durchmesser von weniger als 25 cm.

Palax KS 35 Ergo und KS 35 s

Der Schneidspalter Palax KS 35 Ergo ist mit einer 15-Zoll-Kettensäge, einem Vorschubförderer und einem Hydraulikgetriebe ausgerüstet. Er kann sehr unterschiedliche Stammdurchmesser von bis zu 35 cm verarbeiten und eignet sich damit besonders zur landwirtschaftlichen Nutzung. KS 35 s ist ein effizientes Modell für Profi als Stammdurchmesser variere viel.

Palax Power 70 und 70s

Die äußerst effizienten Schneidspalter aus den Modellreihen Power 70 und 70s sind mit einem von oben wirkenden 700-mm-Hartmetallsägeblatt und einem Vorschubförderer ausgestattet. Für die Verarbeitung von Stämmen mit Durchmessern von weniger als 25 cm ist der Palax Power 70 s die leistungsstärkste Lösung.

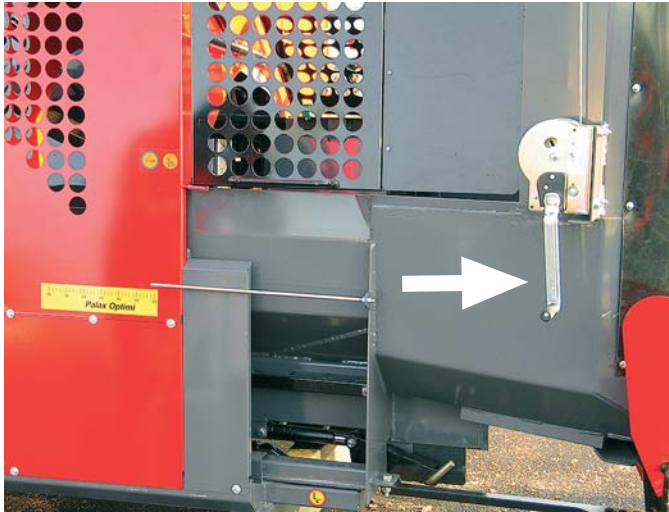
Palax Power 100 s

Die robusten Modelle der Reihe Palax Power 100s bieten ein von oben wirkendes 1000-mm-Hartmetallsägeblatt, eine Schubkraft von 16 t und eine vollständig hydraulische Steuerung. Optimal funktionieren sie bei der Verarbeitung von Buchen- oder Eichenholz. Der höchstzulässige Stammdurchmesser ist 40 cm.

Sicherheit

Sicherheit stand bei der Entwicklung der Palax-Produkte schon immer an erster Stelle. Die Reihe Palax 600 Combi war die erste europäische Schneidspaltermarke mit CE-Zertifizierung.

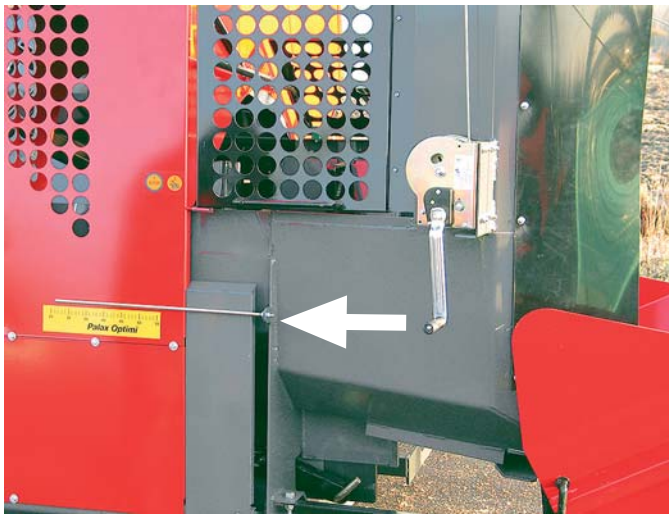




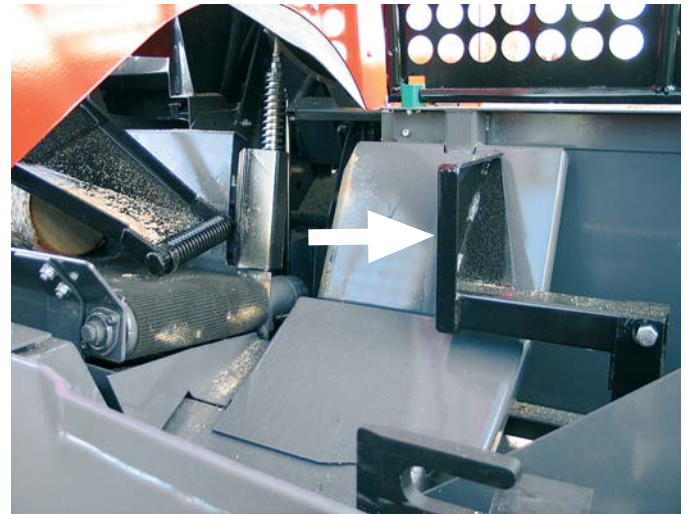
1. Spaltkeil in Außenstellung – vollständiger Zylinderhub



2. Die Schnittlängen kann für Scheitlängen von 25–55 cm optimal eingestellt werden.

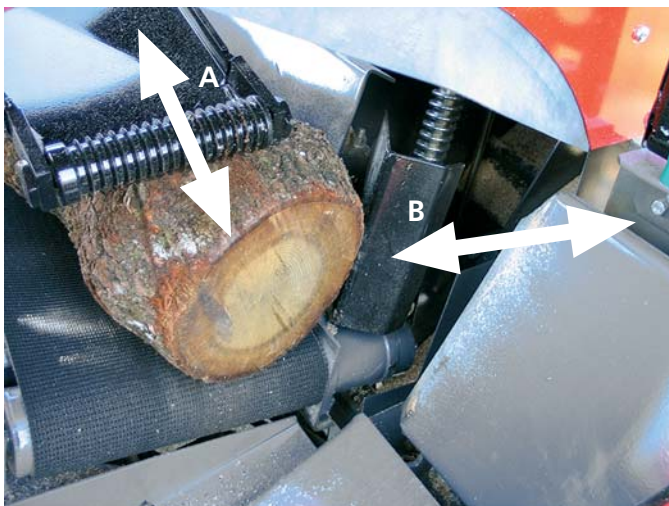


3. Spaltkeil in Innenstellung – verringerter Zylinderhub

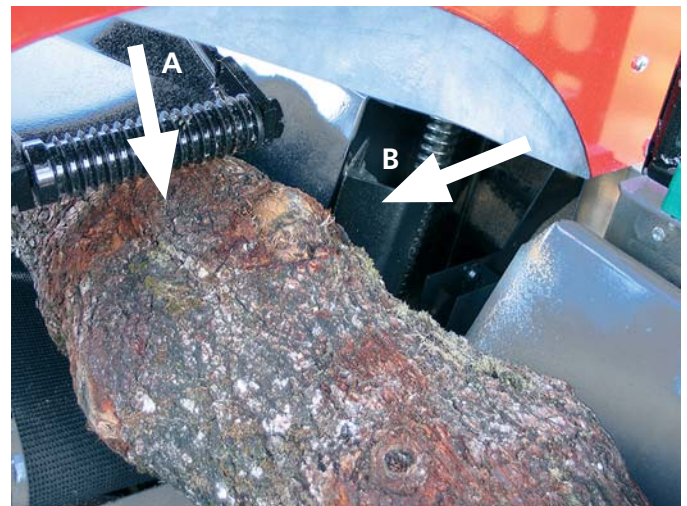


4. Bei Änderung der Hublänge wird automatisch auch der Längenbegrenzer neu positioniert.

Vollständige Kontrolle über den Stamm in allen Schneid- und Spaltphasen



1. Die Maschine ist mit einer hydraulischen Klemme (A) und einem beweglichen Längenbegrenzer (B) mit hydraulischer Arretierung ausgerüstet. Während des Holzvorschubs folgt Klemme A den Konturen des Holzes und Längenbegrenzer B passt sich genau an die Form des Holzes an.



2. Ebe das Holz geschnitten wird, wird zuerst Längenbegrenzer B in seiner Stellung arretiert und das Holz anschließend von Klemme A hydraulisch auf dem Tisch festgeklemmt. Nachdem das Holz stabil festgeklemmt ist, erfolgt das Schneiden. Dank des Längenbegrenzers und der Klemme bleibt auch knotiges und krummes Holz beim Schneiden an seiner Stelle.

Vollständige Kontrolle über den Stamm in allen Schneid- und Spaltphasen



1. Das gegen den Längenbegrenzer geführte Holz wird von der Klemme auf dem Tisch festgeklemmt, woraufhin der Spaltvorgang beginnt. Der Längenbegrenzer zieht sich dann um etwa 3 cm zurück und das Holz wird geschnitten. Dadurch wird sicher gestellt, dass auch Holzstücke, die weniger als 25 cm lang sind, richtig in den Spaltkanal fallen.



2. Das letzte Stück Holz wird mit dem Förderband auf die Kippvorrichtung befördert, die hydraulisch angehoben wird. Dort bleibt das Holz sicher und stabil in der richtigen Stellung liegen.



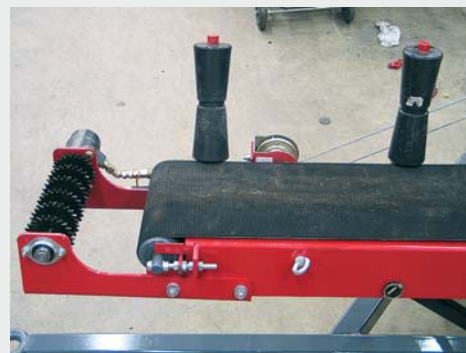
3. Die Kippvorrichtung wird mit dem Hydrauliksystem nach unten gekippt, sodass das Holz in den Spaltkanal fällt. Auch kurze Holzstücke rollen kontrolliert und problemlos in den Kanal.

Gute Kontrolle über das Holz



Die kleinen scharfen Rillen (A) am Ende des Schiebers sorgen für festen Halt, sodass das Holz sich nicht verschieben kann. Der vertikale Schlitz (B) am Ende des Schiebers ermöglicht es, das Holz ganz bis zum vertikalen Sägeblatt zu schieben. Das bedeutet, dass ein eventuell am Sägeblatt festsetzendes Stück Holz das nächste Stück nie in eine schiefe Stellung drücken kann.

SONDERAUSSTATTUNG



Rückwärtige hydraulische Zuführrolle

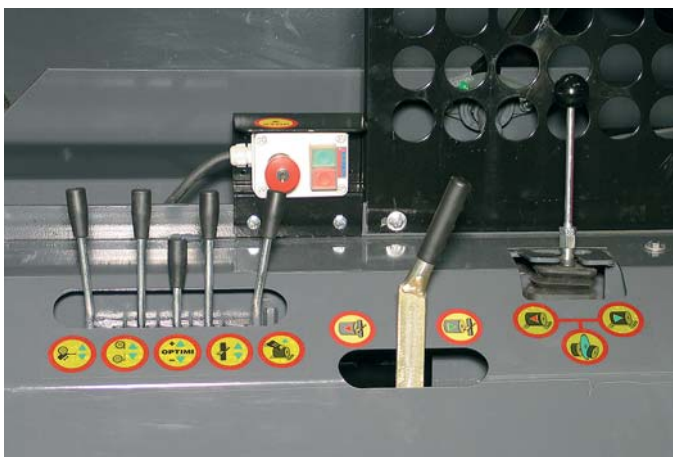


Transportplattform, traktor-gezogen

Schnelles und einfaches Starten der Maschine

Die Plattform braucht zum Betrieb nicht entfernt zu werden. Die Schnellsperre öffnen und die Arbeitsplattform nach unten klappen. Sie befindet sich etwa 20 cm über dem Boden. Die Schnellsperre öffnen und das Lampenblech in die senkrechte Stellung bringen. Den Traktor an die Rückseite der Maschine heran fahren und das obere Koppelstück zur Befestigung verwenden. Gelenkwelle anschließen.

Steuerung und Betrieb sind vollständig hydraulisch



Alle Bedienungshebel sind in logischen Gruppen angeordnet, die sich in bequemer Griffnähe des Bedieners befinden. Die Maschine ist serienmäßig mit einem Ventil ausgerüstet, z. B. für einen externen, gestuft verstellbaren Stammholzzubringer. Das Vorschubband und das Quersägeblatt werden mit einem Joystick bedient.



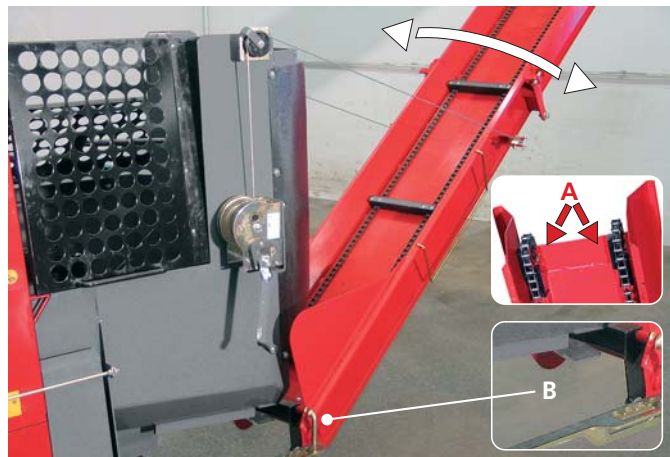
Schnellkopplungen für einen externen Holzstammhebetisch und einen Übergabeförderer gehören zur serienmäßigen Ausstattung. Diese befinden sich auf der Seite der Maschine hinter dem Vorschubband. Die Pumpengruppe besteht aus 4 hydraulischen Pumpen. Es ist also für jeden Druck- und Flussbereich eine separate Pumpe vorhanden. Außerdem ist der externe Hebetisch mit einer eigenen Pumpe ausgerüstet, wodurch der Betrieb des Tisches die übrigen Funktionen der Maschine nicht verlangsamt oder beeinträchtigt. Auch die Temperaturregelung und die Lebensdauer der Pumpen werden dadurch erheblich verbessert.

Verschiedene Spaltkreuze



Es sind 2+4-fache, 2+8-fache und 12-fache Spaltkreuze erhältlich. Der Spaltkanal ist zur einfachen Entfernung von Abfällen auf der Unterseite mit einem Rost versehen. Die Spaltklingen können Dank der Schnellspannvorrichtung schnell gewechselt werden.

Modernste Fördertechnik



Der Abzugsförderer ist ein Kratzförderer mit einer völlig offenen Unterseite, zwei Ketten und Abstreifern aus Polyäthylen. Der Förderer wird durch einen Hydraulikmotor angetrieben. Er funktioniert zuverlässig, auch unter den verschiedensten Betriebsbedingungen und in jedem Wetter. Am oberen Ende des Förderers, bei Punkt A, befindet sich die automatische Kettenspannvorrichtung. Diese Vorrichtung bewirkt, dass der Förderer äußerst zuverlässig funktioniert und einen minimalen Wartungsbedarf hat. Die Höhe des Förderers kann mittels einer bedienungsfreundlichen Hubwinde mit automatischer Bremse eingestellt werden. Der Förderer ist mit einem Schnellverschluss (B) ausgestattet, wodurch der Förderer mehr als 2 Meter zur Seite geschwenkt werden kann, z. B., um zwei Säcke zu füllen.

Hydraulikölkühler, optional

Bei warmem Wetter kann die Öltemperatur zu hoch ansteigen. Die Maschine ist für die Verwendung einer optionalen Ölkühlung ausgerüstet. Bei traktorbetriebenen Maschinen wird die erforderliche 12-V-Stromversorgung über die 12-V-Lichtsteckdose des Traktors bezogen und bei strombetriebenen Maschinen von der eigenen Stromquelle der Maschine.

Erhitzer für das Hydrauliköl, optional

Da der Elektromotor immer von Anfang an versucht, mit voller Drehzahl zu laufen, ist viel Kraft erforderlich, um ein elektromotorbetriebenes Hydrauliksystem bei kalten Temperaturen in Gang zu setzen. Sowohl die Hydraulikpumpen als auch das gesamte System verschleifen weniger, wenn das Öl bei kalten Temperaturen erst erwärmt wird. Die Maschine ist für die Verwendung eines optionalen elektrischen Ölerhitzers ausgerüstet. Bei strombetriebenen Maschinen kann die 220-V-Stromversorgung für den Erhitzer von der Stromquelle der Maschine bezogen werden. Bei traktorbetriebenen Maschinen wird der erforderliche Strom über den Netzanschluss bezogen.

PALAX POWER 100S TECHNISCHE DATEN

X = Serienausstattung, L = Sonderausstattung

	Power 100 S TR	Power 100 S SM
HYDRAULIK		
Separate Hydraulik	X	X
Hydrauliköl ISO VGA 32, (VGA 46 bei heißen Betriebsbedingungen)	160 l	160 l
In der Maschine mit Elektroantrieb im Winter ISO VGA 22, Mehrbereichsöl	160 l	160 l
Empfehlenswert elektrischer Ölerhitzer	-	-
Zusatzhydraulikkreis für Holzstammhebetisch	X	X
Ölkühlung 12 V-	L	L
Elektrischer Ölerhitzer 300 W, 220 V~, unter -15 °C	L	L
Spaltzylinder 10 oder 16 Tonnen	X	X
Spaltbewegung + Rückgang, volle Kraft 10 t/3,0 t bei Hochgeschwindigkeit	3,1/ 2,0 s	3,1/ 2,0 s
Spaltbewegung + Rückgang, volle Kraft 16 t/4,8 t bei Hochgeschwindigkeit	4,8 s / 3,2 s	4,8 s / 3,2 s
Pumpenfördermenge bei 500 U/min		
Automatisches Hochgeschwindigkeitsventil	X	X
Vollständig hydraulische Maschinensteuerung	X	X
GETRIEBE UND STEUERUNG		
Schalthebel mit Kugellagern	X	X
Winkelgetriebe aus Gusseisen	X	
Getriebe mit traktorgetriebener Ausrückkupplung	X	
Automatisches Spannen der Keilriemen	X	X
Elektromotor 15 kW/35 A		X
Automatischer Stern-Dreieck-Anlasser		X
SCHNEIDEN UND SPALTEN		
Hartmetallsägeblatt 1 000 mm	X	X
Automatisch einstellbarer Längenbegrenzer	X	X
Hydraulische Holzklemme	X	X
Spaltkreuz 2+4-fach, 2+8-fach und 12-fach	L	L
Spaltkeil 2+6-fach	X	X
Schnellauslösung des Spaltkeils	X	X
Hydr. Höhenverstellung des Spaltkeils	X	X
Mehrstufiges Abfallentfernungssystem	X	X
VORSCHUBBAND		
Vorschubband, Bandgröße 330 x 2 500 mm	X	X
Hydraulischer Längenbegrenzer	X	X
Schnellkupplungen für externes Zuführband	X	X
Automatische Reinigung der Antriebs- und Umlenkrollen	X	X
ABZUGSFÖRDERER 350 mm x 4 300 mm, ABSTREIFER 50 mm HD-POLYÄTHYLEN		
Hydraulisch betriebener Kratzförderer mit zwei Ketten	X	X
Hubwinde für den Förderer	X	X
Klapp- und schwenkbarer Förderer	X	X
MAX. WERKSTÜCKABMESSUNGEN		
Maximaler Stammdurchmesser	40 cm	40 cm
Schnittlänge	25..55 cm	25..55 cm
ABMESSUNGEN UND GEWICHT IN TRANSPORTSTELLUNG		
Länge, alle Maßangaben mit und ohne Transportplattform	3200/ 5000	3200/ 5000
Breite	1750/ 2500	1750/ 2500
Höhe	2530/ 2730	2530/ 2730
Gewicht einschließlich Bandförderer	1780/ 2110	1850/ 2180
WEITERE SONDERAUSSTATTUNGEN		
Sägemehlabsaugung	L	L
Transportplattform, traktorgezogen, Reifenmaß 10,5/75 – 15,3	L	L
Gelenkwelle, z. B. Bondioli 105	L	L
Holzstammhebetisch	L	L
CE- und GS-Kennzeichnung	X	X

Holzauflegeböcke, Hochleistungsreiniger und Beutefüllhilfen



Palax Mega – robuster Holzauflegebock für große Stämme

Zu den Merkmalen gehören ein Stufenschieber und ein hydraulischer Vorschubtisch mit Kettenantrieb. Der Auflagebock ist mit vier 4 m langen Kettenbalken versehen. Die Ketten können vor- oder rückwärts laufen. Kapazität: ca. 10–12 m³. Als Sonderausstattung Verlängerungsbalken 3 m.



Palax Cleaner

Palax Cleaner ist ein Hochleistungsreiniger mit einem effizienten rotierenden Abfallabscheidezylinder. An den Zylinder kann auch ein Förderer gekoppelt werden, z. B. zum einfachen Füllen von Beuteln. Mit Elektromotorantrieb.

Die Beutefüllhilfen Palax Packer und Motti erleichtern das Füllen von Beuteln



Die Holzschette in den Behälter legen, Beutel darüber ziehen, kippen und zubinden. Die Beutel können dann auf eine Palette gesetzt werden. Auf eine Europalette (0,8x1,2 m) passen 25 Beutel mit je 35 l Inhalt = ca. 0,88 Raummeter Brennholz. Auf eine finnische Standardpalette (1x1,2 m) passen 30 Beutel = ca. 1,05 Raummeter.

Leichter Holzauflegebock Palax Log

Leichter Holzauflegebock für die Modelle Combi M, KS 35 und Power 70. Der Palax Log kann für eine einfachere Handhabung langer Stämme auch mit einer hydraulischen Zuführrolle ausgestattet werden. Kapazität: ca. 4–6 m³



Der Beutelständer Palax Motti ist praktisch für Lagerung und Verkauf. In Beuteln trocknen die Holzschette schnell. Auch die Lagerung der Beutel ist einfach, da auf einem ebenen Untergrund 2 Beutel aufeinander gestapelt werden können. Die Beutel sind auch gut als Verkaufsverpackungen geeignet. Die Beutel bestehen aus UV-beständigem, gegenüber grellem Sonnenlicht unempfindlichem Polypropylen. Die Beutel können mehrfach verwendet und schließlich durch Verbrennen entsorgt werden.



Hersteller:

PALAX®

Ylistaron Terästäkomo Oy, Lahdentie 9, FIN-61400 YLISTARO
Tfn +358 (0)6 474 5100, Fax +358 (0)6 474 0790
www.palax.fi

Vertrieb:



Hans Seibold

Lehrer- Vogl- Weg 24
D-83623 Baiernrain
Tel 0 80 27 77 08
Fax 0 80 27 73 17
Mobil 0171-334 64 32
www.palax.de

AUSSENDIENST SÜD:
Hans Wurm Tel: 0171 - 771 92 33